

Simple Logger® de Voltaje CC Modelos L410 y L430



Especificaciones

ELECTRICAS

Número de Canales: 1

Rango de Medición:

0 a 100mVcc (L410)

0 a 10Vcc (L430)

Entrada Impedance: L410 y L430: 1MΩ

Conexión de Entrada: Banana Jacks de seguridad hundidos de 4mm

Resolución: 8 Bit

L410: 50μV max

L430: 5mV max

Exactitud*: ±1% de Lectura +

Resolución (para detalles vea el interior de la contratapa)

Velocidad de Muestreo: 4096/hr max

Técnica de Almacenamiento:

Time Extension Recording™ (TXR™)

Alimentación de Datos: 8192 lecturas

Alimentación: Batería alcalina de 9V

Duración de la Batería:

Hasta 1 año de registro @ 25°C

Salida: RS-232 via conector DB-9

Indicadores: LED Rojo con un destello

cada 2 segundos en modo EN

ESPERA, dos cada 2 segundos en

modo REGISTRANDO y apagado

en modo APAGADO

Controles: Se usa un botón para iniciar

y detener la grabación y para encender

y apagar el registrador de datos

Voltaje de Trabajo: 30VCA maximum

MECANICAS

Tamaño: 27/8 x 25/16 x 15/8"

(73 x 59 x 41mm)

Peso: (con batería) 5 oz (140g)

Montaje: Perforaciones en la placa

base o almohadillas Velcro® que

vienen sueltas

AMBIENTALES

Temperatura de Operación:

-4 a +158°F (-20 a +70°C)

Temperatura de Almacenaje:

-4 a +174°F (-20 a +80°C)

Humedad Relativa:

5 a 95% no-condensante

Seguridad: EN 61010, 30V Cat. III

Características

- Dos modelos para elegir:
 - Modelo L410**
0 a 100mVcc
 - Modelo L430**
0 a 10Vcc
- Escala programable
- Unidades programables
- Entradas via Banana Jacks de seguridad con código de color
- Salida RS-232
- Operación con un botón
- Doble Aislamiento
- Marca CE

Aplicaciones

- Detección de fallas en el diseño de circuitos
- Monitoreo de sensores
- Prueba de baterías
- Perfilamiena de Fuentes de Poder

INFORMACION PARA REALIZAR PEDIDOS

NUM. CATALOGO

Simple Logger® Modelo L410, Voltaje CC (Entrada 0 a 100mVcc)..... Cat. #2114.05

Simple Logger® Modelo L430, Voltaje CC (Entrada 0 a 10Vcc)..... Cat. #2114.07

Todos los Simple Logger® para Voltaje CC se entregan con software (CD-ROM), cable serial RS-232 DB-9 de 6 pines, Batería alcalina de 9V y manual de usuario

Accesorios

Cables de Voltaje, (2) con clips, 5 pies..... Cat. #2118.51



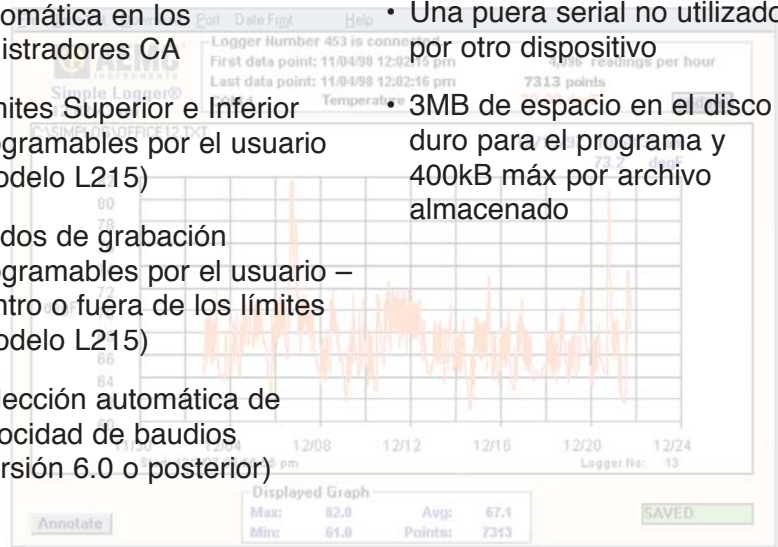
Software para Simple Logger®

Características

- Muy fácil de ajustar y usar – no se requiere programar
- Las estadísticas aparecen en pantalla: Max, Min, Prom, Fecha y Hora
- Presentación en línea de los valores del registrador de datos
- Capacidad de zoom con actualización de datos automática
- Anotaciones de texto por el usuario mediante teclas
- Presenta los valores de la posición del cursor automáticamente
- Exporta datos a planillas de cálculo y bases de datos
- Imprime tana gráficos como listados tabulados
- Pega gráficos en otras aplicaciones
- Escala y unidades programables en ados los registradores CC. Selección automática en los registradores CA
- Límites Superior e Inferior programables por el usuario (Modelo L215)
- Modos de grabación programables por el usuario – dentro o fuera de los límites (Modelo L215)
- Selección automática de velocidad de baudios (versión 6.0 o posterior)

Computer Requirements

- 486 o superior
- 8MB de RAM
- Windows®95, Windows®98, Windows®NT o Windows®2000/ME
- Una puera serial no utilizado por otro dispositivo
- 3MB de espacio en el disco duro para el programa y 400kB máx por archivo almacenado

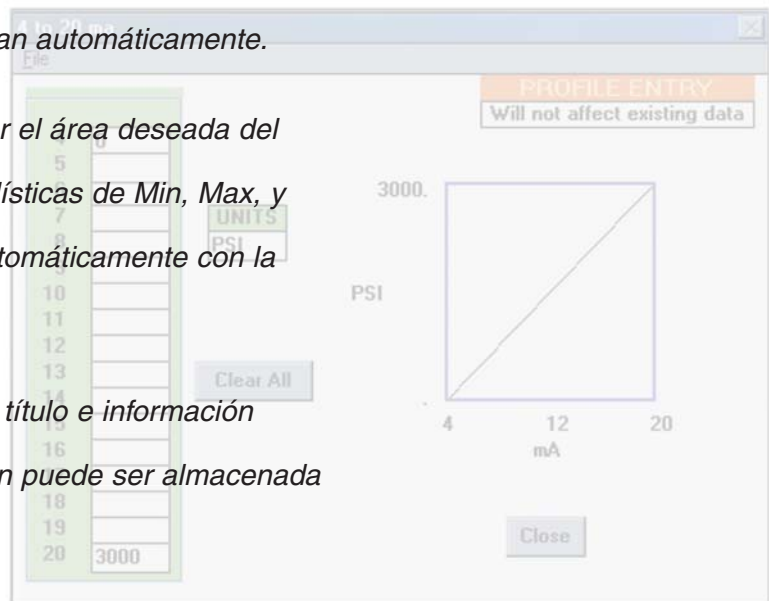


Trace gráficos y vea estadísticas rápidamente y fácilmente al descargar los datos desde un Simple Logger® a su computador.

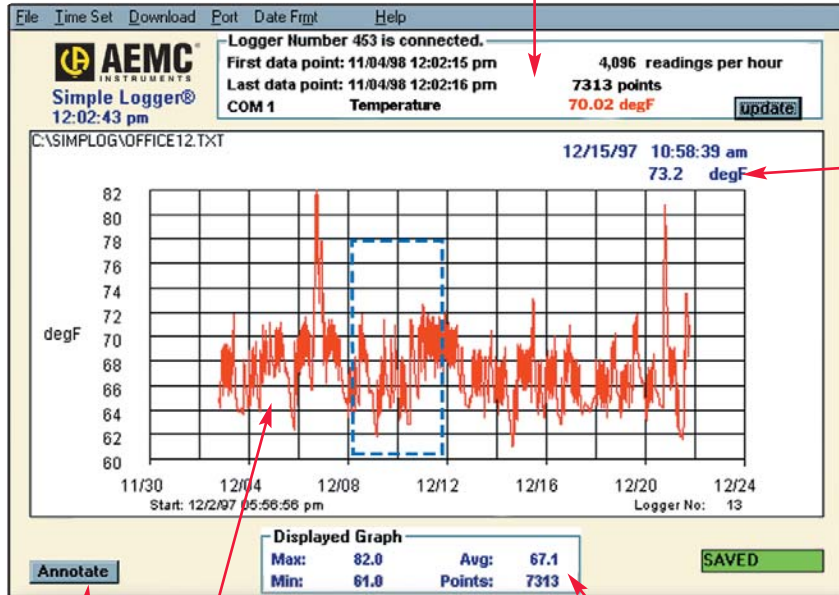
La escala y el eje de tiempo se actualizan automáticamente.

Pinche y arrastre su ratón para agrandar el área deseada del gráfico para una mejor visión. Las estadísticas de Min, Max, y Prom abajo del gráfico se actualizan automáticamente con la ventana ampliada.

Pinche el botón Anotar para agregar un título e información descriptiva a su gráfico. Esta información puede ser almacenada e impresa con el gráfico.



Presentación en línea de los datos

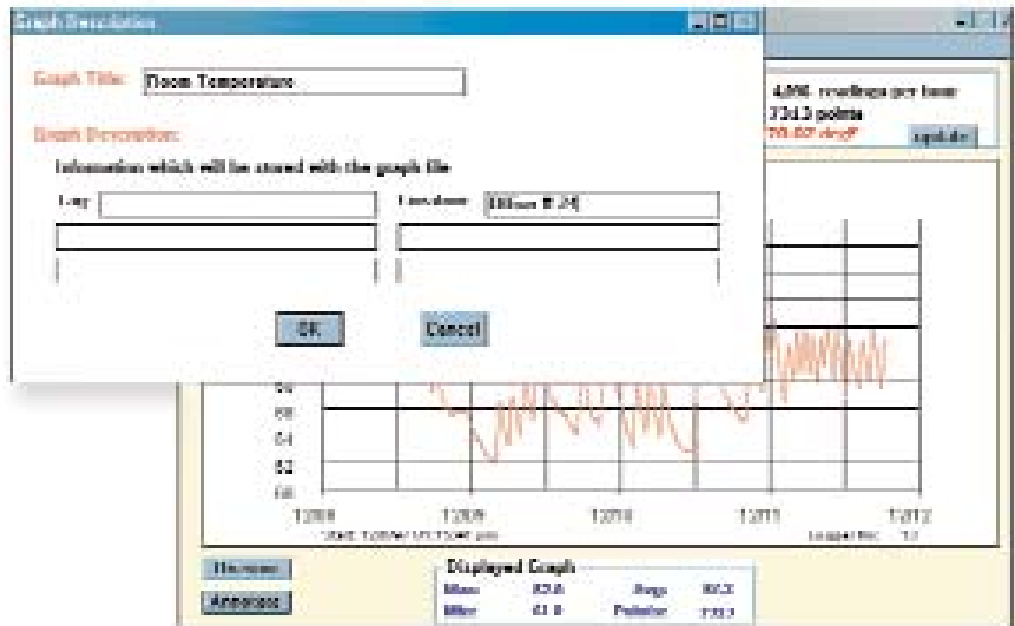


Actualización automática de los datos del eje Y en la posición del cursor

Annotate botón

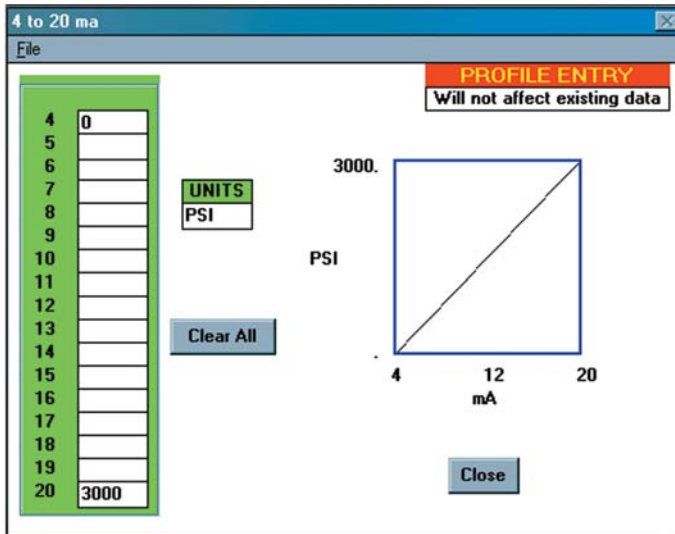
Trace el área con los datos de valor y tiempo que se muestran en los ejes X e Y

Estadística del Gráfico

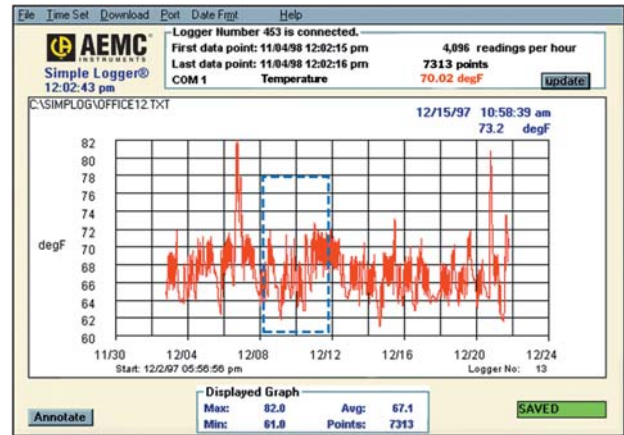


Pinche el botón Anotar para agregar un título e información descriptiva a su gráfico. Esta información puede ser almacenada e impresa con el gráfico.

Software para Simple Logger®



Pinche el botón de escala en el menú archivo para crear escalas personalizadas y unidades de ingeniería en los registradores de voltaje CC (Modelos L410 y L430) y de corriente CC (Modelo L320)






Pinche y arrastre su ratón para agrandar el área deseada del gráfico para una mejor visión. Las estadísticas de Min, Max, y Prom abajo del gráfico se actualizan automáticamente cuando se amplía el gráfico.

Accesorios

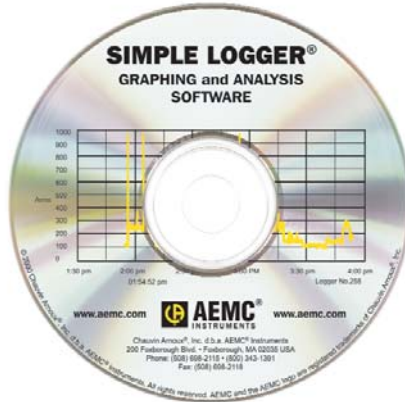


Sensores de Corriente CA y CC Núcleo Dividido

Correspondencia entre Sensores de Corriente y Simple Logger® de AEMC® Instruments

Serie	Modelo de Sensor	Relación	Rango de Medición		Señal de Salida		Conexión de Salida	No de Catálogo	Modelo de Registrador
			CA	CC	Corriente	Voltaje			
 $\phi = 0.78"$	MN211	1000:1	0.5A a 240A	–	1mACA/ACA	–	Lead	2115.73	L110
	MN213	1000:1	0.5A a 240A	–	1mACA/ACA	–	Lead	2115.75	L110
	MN251	–	0.1A a 240A	–	–	1mVCA/ACA	Lead	2115.77	L100
	MD301	–	2A a 500A	–	–	1mVCC/ACA	Lead	1201.07	L430
	MD303	1000:1	4A a 500A	–	1mACA/ACA	–	Lead	1201.21	L110
	MD305	1000:1	1A a 600A	–	1mACA/ACA	–	Lead	1201.36	L110
 $\phi = 1.18"$	MD314	–	4A a 500A	–	–	1mVCA/ACA	Lead	2110.75	L100
	MR410*	–	1A a 400A –	– 1A a 600A	–	1mV/ACA 1mV/ACC	Lead Lead	1200.70 1200.70	L100 (CA) L430 (CC)
 $\phi = 1.18"$	MR411*	–	0.2A a 40A 0.5A a 400A	– 0.5A a 600A 0.4A a 60A 0.5A a 600A	–	10mV/ACA 1mV/ACA 10mV/ACC 1mV/ACC	Lead	1200.68	L100 (CA) L430 (CC)
	MR520*	–	1A a 1000A –	– 1A a 1500A	–	1mV/ACA/CC 1mV/ACA/CC	Lead	1200.71	L100 (CA) L430 (CC)
 $\phi = 1.6"$	MR521*	–	0.2A a 1000A 0.5A a 1000A 0.2A a 100A 0.5A a 1000A	0.4A a 150A 0.5A a 1500A 0.4A a 1500A 0.5A a 1500A	–	10m V/ACA 1mV/ACA 10mV/ACC 1mV/ACC	Lead	1200.69	L100 (CA) L430 (CC)
	 $\phi = 2.05"$	SR604	1000:1	0.1A a 1000A	–	1mACA/ACA	–	Lead	2113.44
SR652		–	0.1A a 1000A	–	–	1mVCA/ACA	Lead	2113.46	L100
SR704		1000:1	1mA a 1000A	–	1mACA/ACA	–	Lead	2116.30	L110
SR752		–	0.1A a 1000A	–	–	1mVCA/ACA	Lead	2116.32	L100

*Caution: Do not use DC loggers with AC probes or AC loggers with DC probes
 No todos los modelo estan aprobado por la UL: consulte con el representante



2114.26
Actualización de software para
Simple Logger® para ados los modelos
(Reciba avisos de actualización
de software si registra
su garantía)



2111.31
Sensores con Mangos de Seguridad,
conjuna de dos

Contactos

América del Sur, América Central, Mexico, Caribe, Australia y Nueva Zelanda:

Chauvin Arnoux[®], Inc.
d.b.a. AEMC[®] Instruments
15 Faraday Drive
Dover, NH 03820 USA
(978) 526-7667 • Fax (978) 526-7605
export@aemc.com
www.aemc.com

Servicio al Cliente – para hacer un pedido, obtener precio y envíos:
customerservice@aemc.com

Departamento de Ventas – para información de ventas en general:
sales@aemc.com

Servicio de Reparación y Calibración – para información en reparación y calibración, obtener manual del usuario:
repair@aemc.com

Soporte Técnico y aplicación de Producto – para soporte técnico y aplicación:
techinfo@aemc.com

Webmaster – para información referente a www.aemc.com:
webmaster@aemc.com

Estados Unidos y Canadá:

Chauvin Arnoux[®], Inc.
d.b.a. AEMC[®] Instruments
200 Foxborough Blvd.
Foxborough, MA 02035 USA
(508) 698-2115 • Fax (508) 698-2118
www.aemc.com

Otros Países:

Chauvin Arnoux
190, rue Championnet
75876 Paris Cedex 18, France
33 1 44 85 45 28 • Fax 33 1 46 27 73 89
info@chauvin-arnoux.com
www.chauvin-arnoux.com