

REGISTRADORES DE DATOS

UNO Y DOS CANALES DE CORRIENTE CA



MODELOS L411 Y L412

Diseñados para monitoreo preciso y de larga duración de corriente CA en sistemas eléctricos.



L411

L412



ESCANEE
PARA MÁS
INFORMACIÓN

DataView®
DataViewSync™

CARACTERÍSTICAS

- **Flexible:** sonda MiniFlex® integrada que se adapta a espacios reducidos y a conductores grandes (modelo L411)
- **Versátil:** compatibilidad con una amplia gama de sondas amperimétricas para múltiples aplicaciones (modelo L412)
- **Eficiente:** medición de uno o dos canales simultáneamente (modelo L412)
- **Preciso:** mediciones True RMS que garantizan lecturas confiables en cargas complejas
- **Informativo:** visualización de valores en tiempo real y máximos en la pantalla LCD retroiluminada; tendencias de 1 seg. disponibles mediante el software Panel de Control de DataView®
- **Práctico:** conectividad mediante Wi-Fi y USB para configuración, control y recuperación de datos sencillos
- **Operación prolongada:** alimentación continua por USB sin las limitaciones de la autonomía de la batería para monitoreo de larga duración sin interrupciones
- **Operación versátil:** inicio y finalización de registros directamente en el instrumento, mediante el Panel de Control o desde la interfaz remota en un dispositivo móvil
- **Adaptable:** intervalos de agregación ajustables para monitoreo detallado o de larga duración
- **Confiable:** memoria interna para almacenamiento de hasta 200 sesiones de registro

N° DE CATÁLOGO DESCRIPCIÓN

2153.52 Registrador de datos modelo L411 (1 canal, TRMS, con pantalla, 3000 Aca, software DataView®)

2153.53 Registrador de datos modelo L412 (2 canales, TRMS, con pantalla, corriente, software DataView®)

| MODELOS | L411 | L412 |
|--|---|--|
| CARACTERÍSTICAS ELÉCTRICAS | | |
| Tipo de medición | Corriente CA | |
| Canales | 1 | 2 |
| Rango de medición | (0,4 a 3600) A | 10 mA a 25 000 A* |
| Tipo de sensor | MiniFlex® integrada | Pinzas y sondas amperimétricas compatibles |
| Rango de frecuencia | (45 a 65) Hz | |
| Precisión | ± (1% + 5 cuentas) típica | ± (1% + precisión de la sonda) |
| Resolución | Hasta 10 mA | Depende de la sonda |
| CARACTERÍSTICAS GENERALES | | |
| Fuente de alimentación | 3 baterías AA o por USB | |
| Autonomía de la batería | Hasta 3 días | |
| REGISTRO | | |
| Modo normal | 3 días | |
| Modo extendido | Hasta 10 semanas (con períodos de agregación de 15 minutos) | |
| ALMACENAMIENTO DE DATOS E INFORMES | | |
| Sesiones de registro | Hasta 200 | |
| Almacenamiento | Tarjeta SD micro de 8 GB (interna) | |
| Intervalos de agregación | (1 a 60) min. y tendencia de 1 seg. | |
| Interfaz | USB, Wi-Fi y servidor web | |
| Software | DataView® y DataViewSync™ | |
| CARACTERÍSTICAS MECÁNICAS Y AMBIENTALES | | |
| Montaje | Magnético | |
| Índice de protección | IP54 | |
| Clasificación CAT | 600 V CAT IV, 1000 V CAT III | |

Consulte con fábrica sobre precios de calibración NIST.

* El rango depende de la sonda utilizada.

APLICACIONES

- Caracterización de cargas y análisis de demanda
- Auditorías energéticas
- Mantenimiento preventivo
- Detección de problemas de corriente intermitentes

INCLUYE

MODELO L411

Sonda MiniFlex® integrada, cable USB a USB micro, cargador de enchufe de 115 V (EE. UU.) a USB, tres baterías alcalinas AA, guía de inicio rápido, pendrive USB con software DataView® y manual del usuario.

MODELO L412

Cable USB a USB micro, cargador de enchufe de 115 V (EE. UU.) a USB, tres baterías alcalinas AA, guía de inicio rápido, pendrive USB con software DataView® y manual del usuario.



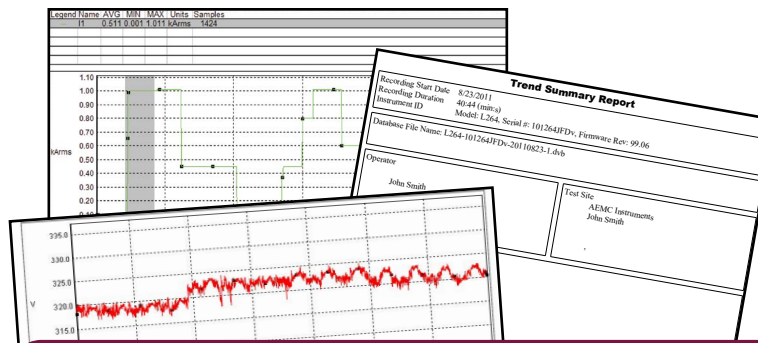
REGISTRADORES DE DATOS

DataView® SOFTWARE DE ANÁLISIS E INFORMES DE DATOS

- Visualización y análisis de datos en tiempo real desde la computadora
- Configuración sencilla de todas las funciones y parámetros del registrador de datos desde la computadora incluyendo frecuencia de muestreo, comunicación, duración del registro, configuración de los canales y más
- Generación y almacenamiento de una biblioteca completa de configuraciones que se pueden cargar al registrador
- Aumento, reducción y desplazamiento en secciones de las gráficas para analizar datos
- Visualización de gráficas de tendencia y resúmenes en formato tabular
- Impresión de los resultados de las pruebas utilizando plantillas de informes predeterminadas o personalizadas por el usuario
- Actualizaciones gratuitas disponibles en nuestro sitio web: www.aemc.com



Pendrive USB con software DataView®, manual de usuario y guía de inicio rápido.



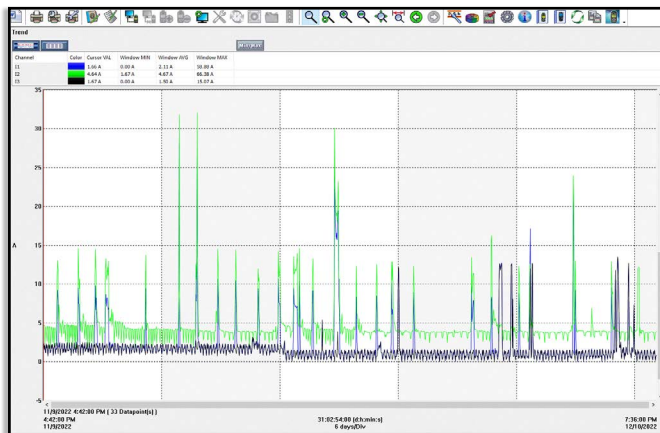
Los informes pueden visualizarse en una computadora e imprimirse. Cada informe incluye todos los resultados de las pruebas en formato tabular y gráfico, e información del operador y del sitio donde se realizaron las pruebas. También incluye los comentarios ingresados por el operador en la computadora.

El panel de control de DataView® facilita la configuración de las opciones generales y de comunicación y registro de los registradores de datos.

La imagen del lado superior izquierdo muestra la pestaña de la configuración de comunicación con Wi-Fi habilitado.

La pestaña de registro incluye selecciones de frecuencia de muestreo y almacenamiento de datos, programación y duración del registro, tipo de sesión y la opción de modo de registro extendido.

Genere, visualice, edite y guarde informes de los datos registrados por el instrumento con el software DataView® incluido.



Monitoreo de tendencia de un sistema de fase dividida durante un mes.