

REGISTRADORES DE DATOS

Módulo de termopar y de cuatro canales Simple Logger® II

Modelos L404 y L642

Registadores especiales de 2 y 4 canales que registran la temperatura de las entradas de termopar y eventos de entrada de impulsos

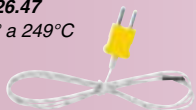
► ESPECIFICACIONES

MODELOS	L404	L642
CARACTERÍSTICAS ELÉCTRICAS		
Canales	Cuatro	Dos
Conexión de entrada	Terminal desmontable tipo terminal de tornillo de 8 posiciones	Dos conectores de termopar, miniatura
Rango de medición		°C (°F)
J	—	-210 a +1200 (-346 a +2192)
K	—	-200 a +1372 (-328 a +2501)
T	—	-200 a +400 (-328 a +752)
N	—	-200 a +1300 (-328 a +2372)
E	—	-150 a +950 (-238 a +1742)
R	—	0 a 1767 (32 a 3212)
S	—	0 a 1767 (32 a 3212)
Rango de voltaje	0 a 5 Vcc o cierre de contacto	—
Impedancia de entrada	<150 kΩ	—
Resolución	—	0,1 °C/F < 1000 °C/F; 1° ≥ 1000 °C/F
Precisión de la lectura (%)	—	±(0,1% a 0,2% de la lectura + 0,6° a 1°) según el rango y tipo de termopar
Tasa de muestreo	Máximo 8 por segundo	8 muestras tomadas en el rango de almacenamiento
Tasa de almacenamiento	Accionado por el evento (máximo un evento cada dos períodos de muestreo)	Programable desde 5 s a 1 por día
Modo de almacenamiento	Registra eventos	Inicio/Parada, FIFO (primero en entrar - primero en salir) y modo de registro ampliado (XRM™) y alarma
Duración de registro	15 minutos a 8 semanas programable mediante el uso de DataView®	
Memoria	L404 50000 eventos (512 KB); L642 240000 mediciones (512 KB) Los datos registrados se almacenan en memoria no volátil y se conservan incluso cuando la batería se descarga o es retirada.	
Comunicación	USB 2,0 con aislamiento óptico	
Fuente de alimentación	2 baterías alcalinas AA de 1,5 V (incluidas)	
Autonomía de la batería	100 horas a >45 días (según la tasa de muestreo y duración del registro)	
CARACTERÍSTICAS MECÁNICAS		
Dimensiones (sin el conector desmontable)	129 x 70 x 32 mm (5,06 x 2,75 x 1,28 pulg.)	125 x 70 x 32 mm (4,94 x 2,75 x 1,28 pulg.)
Peso (con batería)	180 g (6,4 oz)	200 g (7 oz)
Estuche	UL94-V0	
Vibración	IEC 68-2-6 (1,5 mm, 10 a 55 Hz)	
Chocques	IEC 68-2-27 (30 G)	
Caidas	IEC 68-2-32 (1 m)	

► INCLUYE (MODELO L642)

Termopar flexible

Nº de catálogo 2126.47
(1 mm) Tipo K, -50° a 249°C
(-58° a 480°F)



► ACCESORIOS (MODELO L642)

Aguja de termopar

Nº de catálogo 2126.46
(304,8 x 147,3 mm (12 x 5,9 pulg.))
Tipo K, -50° a 700°C (-58° to 1292°F)



► CARACTERÍSTICAS

- Dos canales de entrada (modelo L642)
- Cuatro canales de ingreso (modelo L404)
- Tipos de termopares seleccionables por el usuario J, K, T, N, E, R y S (no incluidos) (modelo L642)
- Tasas de almacenamiento programables desde 1 cada 5 segundos a 1 por día (modelo L642)
- 4 modos de almacenamiento seleccionables por el usuario (modelo L642)
- Registra solo eventos (modelo L404)
- Almacena hasta 240000 mediciones en memoria no volátil (modelo L642)
- Almacena hasta 50000 eventos en memoria no volátil (modelo L404)
- Alimentación por baterías alcalinas estándares
- 5 indicadores LED que muestran el estado del registrador con claridad y rapidez
- Incluye el software DataView® GRATIS para almacenamiento de datos, visualización en tiempo real, análisis y generación de informes
- Incluye cable de comunicación USB 2,0 con aislamiento óptico
- EN 61010-1; 50 V CAT III

► APLICACIONES (MODELO L404)

- Determina tiempos de marcha y reposo de maquinaria
- Determina secuencias de eventos
- Cuenta eventos y datos almacenados
- Graba la duración de los eventos
- Datos de las precipitaciones acumuladas

► APLICACIONES (MODELO L642)

- Monitoreo HVAC
- Monitoreo de procesos
- Monitoreo de refrigeración
- Y mucho más

Nº DE CATÁLOGO DESCRIPCIÓN

2126.29	Registrador Simple Logger® II modelo L404 (4 canales, módulo de eventos, software DataView®)
2126.08	Registrador Simple Logger® II modelo L642 (2 canales, módulo de termopar de temperatura, software DataView®)

Accesorios (opcionales)

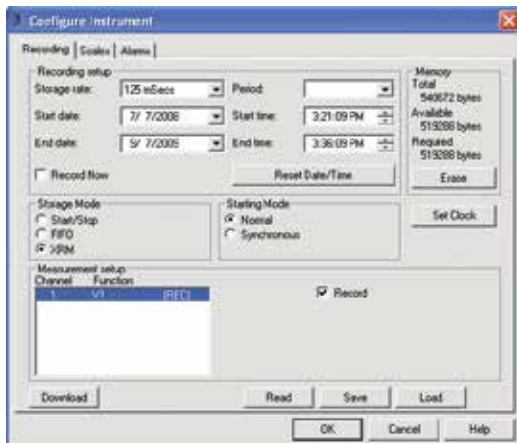
2126.46	Aguja de termopar (304,8 x 147,3 mm (12 x 5,9 pulg.)) Tipo K, -50° a 700°C (-58° to 1292°F)
---------	---

DataView®

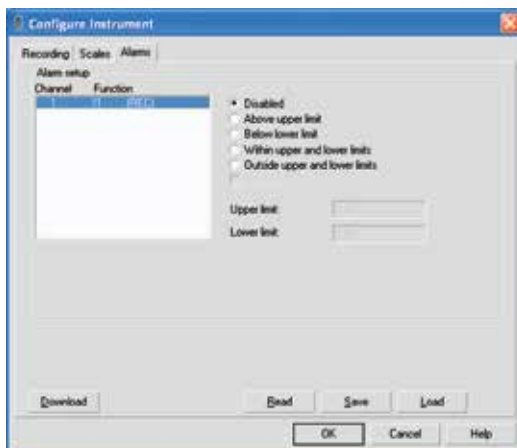
Software de análisis e informes de datos para registradores de datos



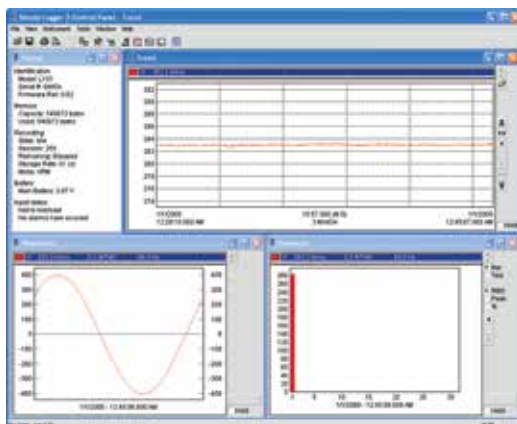
Pantallas funcionales típicas de DataView®



Configuración rápida y sencilla de todas las funciones y parámetros desde un solo cuadro de diálogo.



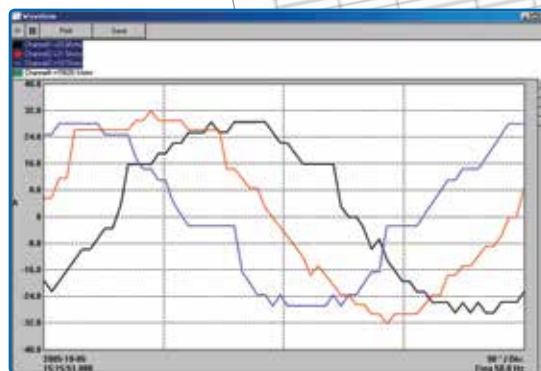
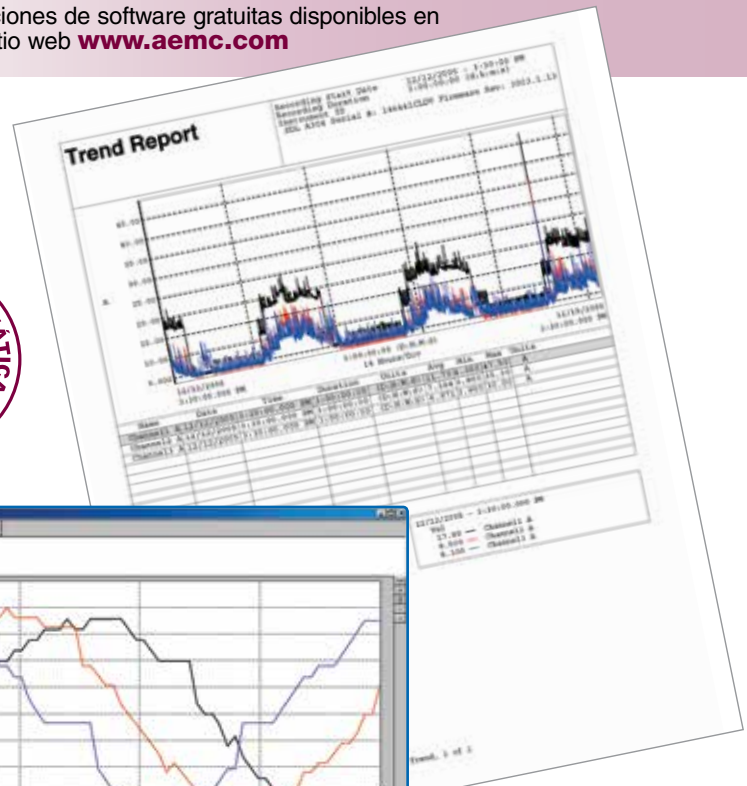
Configure todas las funciones de alarma con selecciones sencillas y directas.



Visualización en tiempo real de pantallas de tendencias, formas de ondas y estatus.

Configura todas las funciones de registradores de datos de los modelos Simple Logger® II

- Visualiza y analiza datos en tiempo real en su PC
- Configura todas las funciones y parámetros del registrador de datos desde su PC, entre ellas: tasa de muestreo, duración de registro, configuración de canales y más
- Crea y almacena un listado completo de configuraciones que pueden cargarse al registrador según la necesidad
- Acerca y aleja con zoom y obtiene vistas panorámicas de secciones del gráfico para analizar los datos
- Descarga, visualiza y analiza los datos registrados
- Visualiza formas de ondas, gráficos de tendencias, armónicos (modelos de CA) y resúmenes de texto
- Crea vistas personalizadas diseñadas por el usuario e informes
- Imprime informes usando plantillas estándares o personalizadas diseñadas por el usuario
- Actualizaciones de software gratuitas disponibles en nuestro sitio web www.aemc.com



Visualización en tiempo real de todas las entradas activas en la computadora a través del software DataView®.