

REGISTRADORES DE DATOS

4 Canales Edición *Bluetooth* Simple Logger® II

AmpFlex® de 4 Canales Modelo AL834

Registrador de datos de cuatro canales con sonda amperimétrica flexible de 60,96 cm (24 pulg.) capaz de enroscarse alrededor de un conductor de 20,32 cm (8 pulg.)

► ESPECIFICACIONES

MODELO	AL834	
CARACTERÍSTICAS ELÉCTRICAS		
Canales	Cuatro	
Conexión de entrada	Sondas amperimétricas flexibles AmpFlex® con cierre	
Rango	5 a 300 ACA	15 a 3000 ACA
Precisión (50/60 Hz)	0 a 5 A sin especificación 5 a 300 A: ±(1% de la lectura + 0,5 A)	0 a 15 A sin especificación 15 a 3000 A: ±(1% de la lectura + 1 A)
Resolución	0.1 ACA	0.5 ACA
Tasa de muestreo	64 muestras/ciclo	
Tasa de almacenamiento	Programable, desde 125 ms a 1 por día	
Modos de almacenamiento	Inicio/Parada, FIFO (primero en entrar – primero en salir), Modo de Registro Extendido (XRM™), Almacenar tras Alarma	
Duración del registro	15 minutos a 8 semanas, programable usando DataView®	
Memoria	1000000 de mediciones (2 MB) Los datos registrados se almacenan en memoria no volátil y se retienen incluso si la batería está baja o es retirada.	
Comunicación	<i>Bluetooth</i> (comunicación hasta 91,4 m [30 pies])	
Fuente de alimentación	4 baterías alcalinas C de 1,5 V (incluidas)	
Duración de la batería	Hasta 180 días (dependiendo de la tasa de almacenamiento/ duración del registro)	
MECÁNICAS		
Dimensiones	150 x 150 x 91 mm (5,904 x 5,904 x 3,568 pulg.) sin el sensor	
Tamaño máximo del conductor	Ø 203 mm (8 pulg.)	
Peso (con batería)	1,77 kg (3,9 lbs)	
Estuche	UL94-V0	
Vibración	IEC 68-2-6 (1,5 mm, 10 a 55 Hz)	
Impacto	IEC 68-2-27 (30 G)	
Caída	IEC 68-2-32 (1 m)	



tapa cerrada

► CARACTERÍSTICAS

- Incluye cuatro sondas amperimétricas flexibles e integrales AmpFlex® que miden hasta 3000 A TRMS con resolución de 0,5 A
- Rango dual 300/3000 A seleccionable por el usuario, por canal
- 64 muestras por ciclo
- Tasas de almacenamiento programables desde 125 ms hasta 1 por día
- Cuatro modos de almacenamiento seleccionables por el usuario
- Almacena hasta 1000000 de mediciones en una memoria no volátil
- Utiliza baterías alcalinas estándares por un periodo de hasta 180 días
- Liviano, compacto y resistente al agua
- Seis indicadores LED muestran de forma clara y rápida el estado del registrador de datos
- Comunicación inalámbrica de datos *Bluetooth* (módulo *Bluetooth* Clase 2 incluido)
- Incluye software DataView® GRATIS para almacenamiento de datos, visualización en tiempo real, análisis y generación de informes
- EN 61010-1; 600 V CAT IV, 1000 V CAT III

► APLICACIONES

- Monitoreo de carga para fase única, fase dividida y tres fases
- Monitoreo de corrientes de Neutro y de toma de tierra
- Detección de problemas intermitentes
- Monitoreo de corriente armónica usando software DataView®
- Monitoreo de carga de máquina
- Detección de falla de corriente
- Supervisión de carga

► INCLUYE

Adaptador USB de *Bluetooth*, doce anillos identificadores por color, piezas de montaje, cuatro baterías alcalinas C de 1,5 V, cable USB para actualización de firmware y pendrive USB con DataView® y manual del usuario.



Nº DE CATÁLOGO DESCRIPCIÓN

2126.14 Registrador Simple Logger® II modelo AL834 (4 canales, TRMS, *Bluetooth*, AmpFlex® 300/3000 ACA, software DataView®)

DataView®

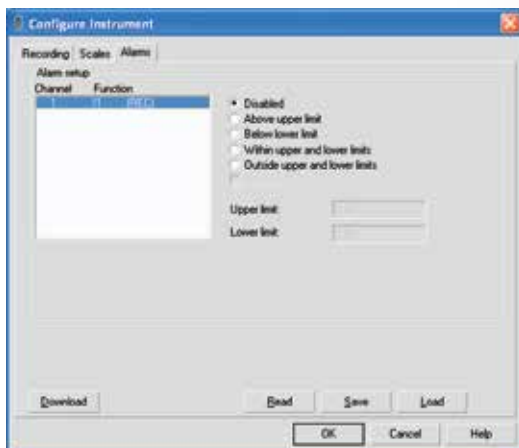
Software de análisis e informes de datos para registradores de datos



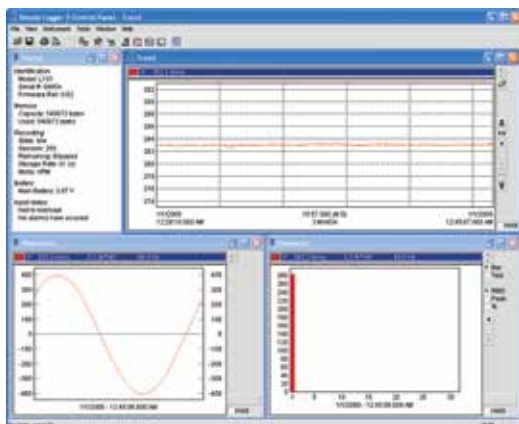
Pantallas funcionales típicas de DataView®



Configuración rápida y sencilla de todas las funciones y parámetros desde un solo cuadro de diálogo.



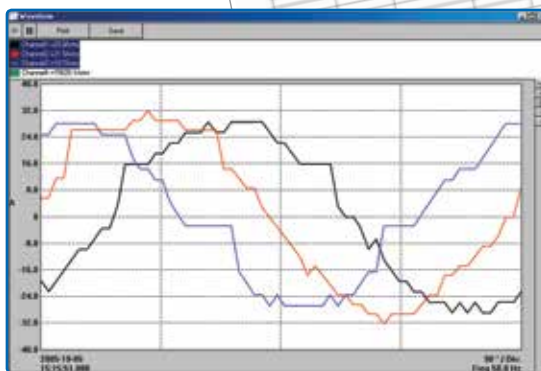
Configure todas las funciones de alarma con selecciones sencillas y directas.



Visualización en tiempo real de pantallas de tendencias, formas de ondas y estatus.

Configura todas las funciones de registradores de datos de los modelos Simple Logger® II

- Visualiza y analiza datos en tiempo real en su PC
- Configura todas las funciones y parámetros del registrador de datos desde su PC, entre ellas: tasa de muestreo, duración de registro, configuración de canales y más
- Crea y almacena un listado completo de configuraciones que pueden cargarse al registrador según la necesidad
- Acerca y aleja con zoom y obtiene vistas panorámicas de secciones del gráfico para analizar los datos
- Descarga, visualiza y analiza los datos registrados
- Visualiza formas de ondas, gráficos de tendencias, armónicos (modelos de CA) y resúmenes de texto
- Crea vistas personalizadas diseñadas por el usuario e informes
- Imprime informes usando plantillas estándares o personalizadas diseñadas por el usuario
- Actualizaciones de software gratuitas disponibles en nuestro sitio web www.aemc.com



Visualización en tiempo real de todas las entradas activas en la computadora a través del software DataView®.