

Modelo L564

Registrador de datos de cuatro canales con dos ingresos de tensión CA y dos ingresos de corriente CA que miden y graban directamente hasta 600 V

► ESPECIFICACIONES

MODELO	L564	
ELÉCTRICAS		
Canales	Cuatro (dos de tensión y dos de corriente)	
Conexión	Canal de Corriente	Canal de Tensión
Conexión de entrada	Dos conectores de 3 pines	Tres conectores empotrados tipo banana de 4 mm
Rango de entrada	0 a 1 Vca (para uso con sondas de corriente con núcleo de hierro y salida de tensión)	0 a 600 Vca
Precisión (50/60 Hz)	0 a 10 mV sin especificación 10 a 50 mV: ±(0,5% de la lectura + 1 mV) 50 a 1000 mV: ±(0,5% de Lectura + 0,5 mV)	0 a 5 V sin especificación 5 a 50 V: ±(0,5% de la lectura + 1 V) 50 a 600 V: ±(0,5% de la lectura + 0,5 V)
Impedancia de entrada	100 kΩ	16 MΩ
Tasa de muestreo	64 muestras/ciclo	
Tasa de almacenamiento	Programable, desde 125 ms a 1 por día	
Modos del registro	Inicio/Parada, FIFO, Modo de Registro Extendido (XRM™) y Almacenar en Alarma	
Duración del registro	15 minutos a 8 semanas, programable usando DataView®	
Memoria	1000000 de mediciones (2 MB) Los datos registrados se almacenan en memoria no volátil y se retienen incluso si la batería está baja o es retirada	
Comunicación	<i>Bluetooth</i> (comunicación hasta 91,4 m [30 pies])	
Fuente de alimentación	4 baterías alcalinas C de 1,5 V (incluidas)	
Duración de la batería	Hasta 180 días (dependiendo de la tasa de almacenamiento/duración del registro)	
MECÁNICAS		
Dimensiones	150 x 150 x 91 mm (5,904 x 5,904 x 3,568 pulg.)	
Peso (con batería)	0,95kg (2,1 lbs)	
Estuche	UL94-V0	
Vibración	IEC 68-2-6 (1,5 mm, 10 a 55 Hz)	
Impacto	IEC 68-2-27 (30 G)	
Caída	IEC 68-2-32 (1 m)	



tapa cerrada

► CARACTERÍSTICAS

- Cuatro canales de entrada (dos de tensión y dos de corriente)
- Modos de registro programables por el usuario: Inicio/Parada, FIFO, Modo de Registro Extendido (XRM™) y Grabación tras Alarma
- Alimentado por baterías alcalinas estándar por un periodo de hasta 180 días
- Almacena hasta 1000000 de mediciones
- Incluye software DataView® GRATIS para almacenamiento de datos, visualización en tiempo real, análisis y generación de informes
- Incluye un juego de tres sondas identificadas por colores (roja/negra/blanca) de 1,52 m (5 pies), con pinzas tipo cocodrilo identificadas por colores
- Comunicación inalámbrica de datos *Bluetooth* (módulo *Bluetooth* Clase 2 incluido)
- Clasificaciones de seguridad 600 V CAT IV; 1000 V CAT III

► APLICACIONES

- Monitoreo de carga para monofase, fase dividida y dos fases
- Monitoreo de tensión/corriente en neutro y de toma de tierra
- Detección de problemas de intermitencia
- Monitoreo de tensiones y corriente armónica usando software DataView®
- Monitoreo de energía residencial
- Detección de falla de tensión
- Perfilamiento de carga

► INCLUYE



Adaptador USB de *Bluetooth*, conjunto de tres sondas con pinzas de cocodrilo de 1,52 m (5 pies) con código de color (1 roja/1 negra/1 blanca), doce anillos identificadores por color, piezas para montaje, cuatro baterías alcalinas C de 1,5 V, cable USB para actualización de firmware y pendrive USB con DataView® y manual del usuario.

Nº DE CATÁLOGO

DESCRIPCIÓN

2126.36

Registrador Simple Logger® II modelo L564 (4 canales, TRMS, *Bluetooth*, tensión y corriente, software DataView®)



Asistencia técnica +1 (603) 749-6434 ext. 531

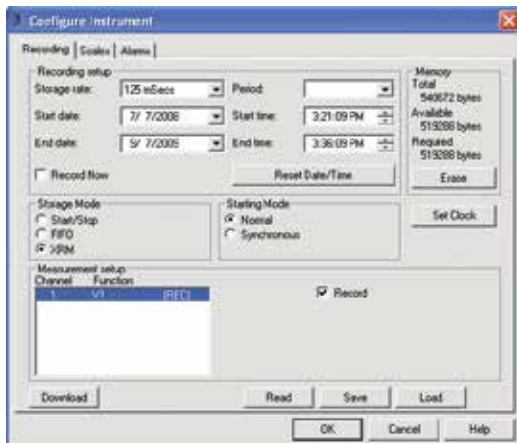
www.aemc.com

DataView®

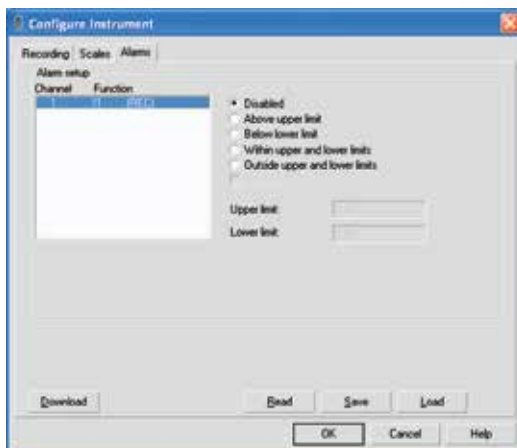
Software de análisis e informes de datos para registradores de datos



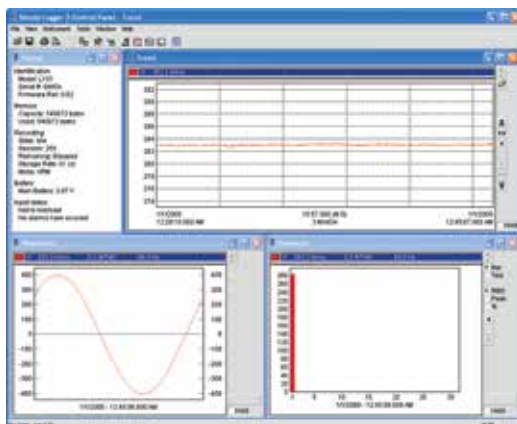
Pantallas funcionales típicas de DataView®



Configuración rápida y sencilla de todas las funciones y parámetros desde un solo cuadro de diálogo.



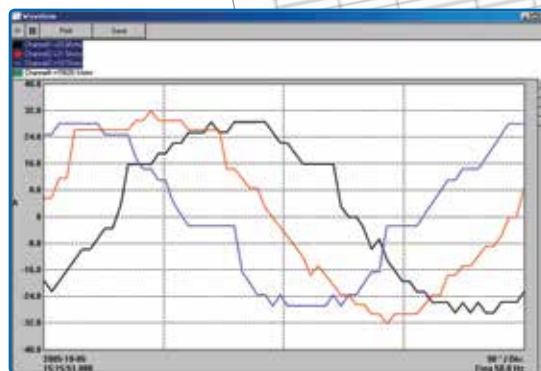
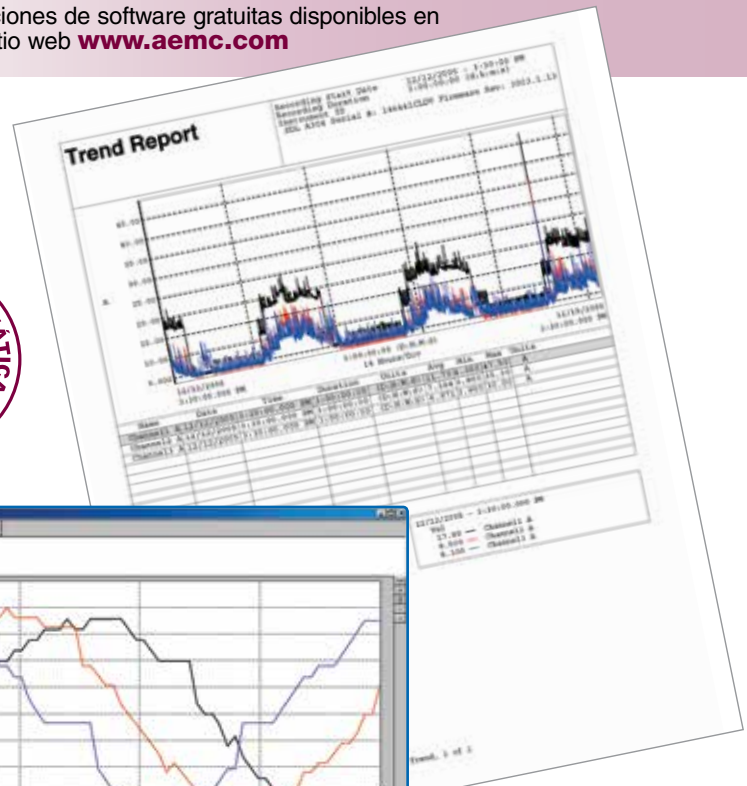
Configure todas las funciones de alarma con selecciones sencillas y directas.



Visualización en tiempo real de pantallas de tendencias, formas de ondas y estatus.

Configura todas las funciones de registradores de datos de los modelos Simple Logger® II

- Visualiza y analiza datos en tiempo real en su PC
- Configura todas las funciones y parámetros del registrador de datos desde su PC, entre ellas: tasa de muestreo, duración de registro, configuración de canales y más
- Crea y almacena un listado completo de configuraciones que pueden cargarse al registrador según la necesidad
- Acerca y aleja con zoom y obtiene vistas panorámicas de secciones del gráfico para analizar los datos
- Descarga, visualiza y analiza los datos registrados
- Visualiza formas de ondas, gráficos de tendencias, armónicos (modelos de CA) y resúmenes de texto
- Crea vistas personalizadas diseñadas por el usuario e informes
- Imprime informes usando plantillas estándares o personalizadas diseñadas por el usuario
- Actualizaciones de software gratuitas disponibles en nuestro sitio web www.aemc.com



Visualización en tiempo real de todas las entradas activas en la computadora a través del software DataView®.