



tapa cerrada

## MiniFlex® de 4 Canales Modelo ML914

**Registrador de datos de cuatro canales que incluye cuatro sondas amperimétricas integrales de 152,4 mm (6 pulg.)**

### ► ESPECIFICACIONES

MODELO	ML914	
<b>ELÉCTRICAS</b>		
Canales	Cuatro	
Entrada	Sondas amperimétricas Flexibles CA MiniFlex® con cierre de 152,4 mm (6 pulg.)	
Rango	1 a 100 Aca	5 a 1000 Aca
Precisión (50/60 Hz)	0 a 1 A sin especificación 1 a 100 A: ±(1% de la lectura + 0,5 A)	0 a 5 A sin especificación 5 a 1000 A: ±(1% de la lectura + 1 A)
Resolución	0,1 A	
Tasa de muestreo	64 muestras/ciclo	
Tasa de almacenamiento	Programable, desde 125 ms a 1 por día	
Modos de almacenamiento	Inicio/Parada, FIFO, Modo de Registro Extendido (XRM™)	
Duración del registro	15 minutos a 8 semanas, programable usando DataView®	
Memoria	1000000 de mediciones (2 MB) Los datos registrados se almacenan en memoria no volátil y se retienen incluso si la batería está baja o es retirada	
Comunicación	<i>Bluetooth</i> (comunicación hasta 91,4 m [30 pies])	
Fuente de alimentación	Cuatro baterías alcalinas C de 1,5 V (incluidas)	
Duración de la batería	Hasta 180 días (dependiendo de la tasa de almacenamiento/ duración del registro)	
<b>MECÁNICAS</b>		
Dimensiones	150 x 150 x 91 mm (5,904 x 5,904 x 3,568 pulg.) sin el sensor	
Tamaño máximo del conductor	45 mm (1,77 pulg.) diámetro	
Peso (con batería)	1,1kg (2,4lbs)	
Estuche	UL94-V0	
Vibración	IEC 68-2-6 (1,5 mm, 10 a 55 Hz)	
Impacto	IEC 68-2-27 (30 G)	

### ► CARACTERÍSTICAS

- Incluye cuatro sondas de corriente MiniFlex® flexibles e integrales que miden hasta 1000 A TRMS con resolución de 0,1 A
- Rango dual 100/1000 A por canal seleccionable por el usuario
- 64 muestras por ciclo
- Tasas de almacenamiento programables desde 125 ms hasta 1 por día
- Cuatro modos de almacenamiento seleccionables por el usuario
- Almacena hasta 1000000 de mediciones en memoria no volátil
- Alimentado por baterías alcalinas estándar por un periodo de hasta 180 días
- Liviano y compacto
- Seis indicadores LED muestran de forma clara y rápida el estado del registrador de datos
- Comunicación inalámbrica de datos *Bluetooth* (módulo *Bluetooth* Clase 2 incluido)
- Incluye software DataView® GRATIS para almacenamiento de datos, visualización en tiempo real, análisis y generación de informes
- EN 61010-1; 600 V CAT IV, 1000 V CAT III

### ► APLICACIONES

- Monitoreo de carga para monofase, fase dividida y tres fases
- Monitoreo de corriente de toma de tierra y de neutro
- Detección de problemas de intermitencia
- Monitoreo de corriente armónica usando software DataView®
- Monitoreo de carga de máquina
- Detección de falla de corriente
- Perfilamiento de carga

### ► INCLUYE



Adaptador USB de Bluetooth, doce anillos identificadores por color, piezas de montaje, cuatro baterías alcalinas C de 1,5 V, cable USB para actualización de firmware y pendrive USB con DataView® y manual del usuario.

Nº DE CATÁLOGO	DESCRIPCIÓN
----------------	-------------

2126.40

Registrador Simple Logger® II modelo ML914 (4 canales, TRMS, *Bluetooth*, MiniFlex® 100/1000 Aca, software DataView®)



Asistencia técnica +1 (603) 749-6434 ext. 531

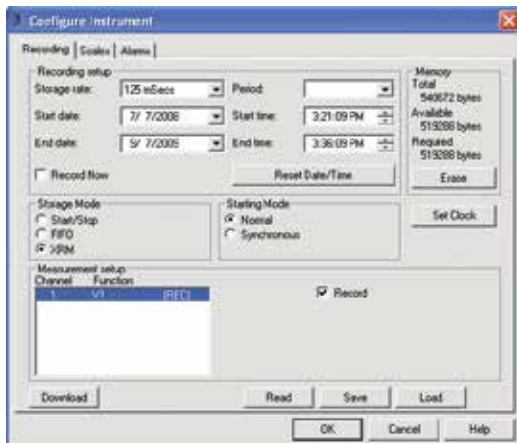
www.aemc.com

# DataView®

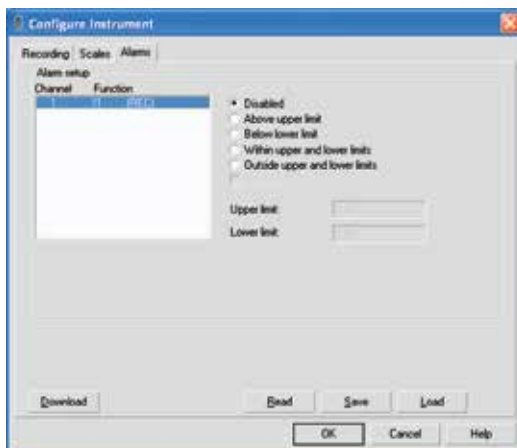
Software de análisis e informes de datos para registradores de datos



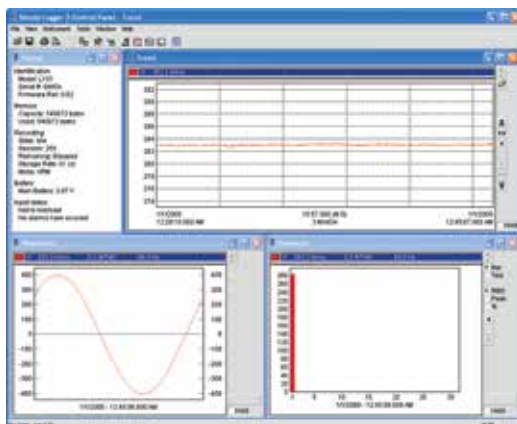
## Pantallas funcionales típicas de DataView®



Configuración rápida y sencilla de todas las funciones y parámetros desde un solo cuadro de diálogo.



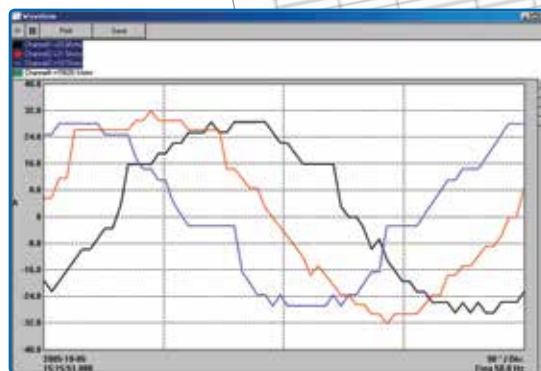
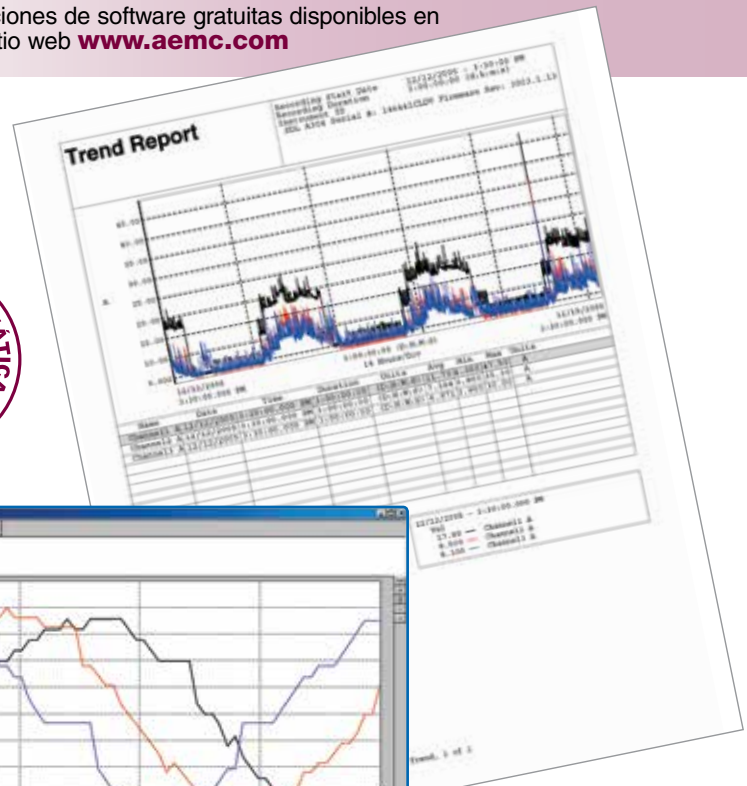
Configure todas las funciones de alarma con selecciones sencillas y directas.



Visualización en tiempo real de pantallas de tendencias, formas de ondas y estatus.

## Configura todas las funciones de registradores de datos de los modelos Simple Logger® II

- Visualiza y analiza datos en tiempo real en su PC
- Configura todas las funciones y parámetros del registrador de datos desde su PC, entre ellas: tasa de muestreo, duración de registro, configuración de canales y más
- Crea y almacena un listado completo de configuraciones que pueden cargarse al registrador según la necesidad
- Acerca y aleja con zoom y obtiene vistas panorámicas de secciones del gráfico para analizar los datos
- Descarga, visualiza y analiza los datos registrados
- Visualiza formas de ondas, gráficos de tendencias, armónicos (modelos de CA) y resúmenes de texto
- Crea vistas personalizadas diseñadas por el usuario e informes
- Imprime informes usando plantillas estándares o personalizadas diseñadas por el usuario
- Actualizaciones de software gratuitas disponibles en nuestro sitio web [www.aemc.com](http://www.aemc.com)



Visualización en tiempo real de todas las entradas activas en la computadora a través del software DataView®.