

## Modelos 3620 y 3640

Realiza mediciones de resistencia de tierra con velocidad y precisión



### ► CARACTERÍSTICAS

- Mide la resistencia de tierra mediante el método de caída de potencial (2 y 3 puntos)
- Pantalla analógica grande (modelo 3620)
- Pantalla digital grande de LCD (modelo 3640)
- Diseñado para rechazar altos niveles de ruido e interferencia
- Conmutación automática de escalas: selecciona automáticamente el rango óptimo (modelo 3640)
- Alimentación por batería
- Funcionamiento extremadamente sencillo: conectar - presionar - retener - leer
- Indicadores luminosos de error
- Estuche resistente a polvo y lluvia
- Terminales identificados por colores e identificación de conductor

### ► ESPECIFICACIONES

MODELOS	3620	3640		
Tipos de mediciones	2 y 3 puntos			
Pantalla	Analógica	Digital		
Medición de resistividad del suelo	No			
Rangos de medición	0,5 a 1000 Ω	20 Ω: 0,00 a 19,99 Ω	200 Ω: 20,0 a 199 Ω	2000 Ω: 200 a 1999 Ω
Resolución	–	10 mΩ	100 mΩ	1 Ω
Corriente de prueba	10 mA	10 mA	1 mA	0,1 mA
Tensión a circuito abierto	≤24 V (pico)	42 V (pico)		
Frecuencia de trabajo	Onda cuadrada de 128 Hz			
Presición (%) de la lectura	5% de la lectura ± 0,1% a fondo de escala	3% de la lectura ± 3 cuentas 5% de la lectura ± 3 cuentas		
Interferencia	Todos los modelos rechazan altos niveles de tensión de interferencia (CC, 50 a 60 Hz, armónicos)			
Fuente de alimentación	Ocho baterías AA de 1,5 V (incluidas)			
Autonomía de la batería	Aprox. 1680 mediciones de 15 segundos	Aprox. 1800 mediciones de 15 segundos		
Indicación de batería con baja carga	Sí			
Protección por fusible	Alta capacidad de desconexión, 0,1 A, >250 V			



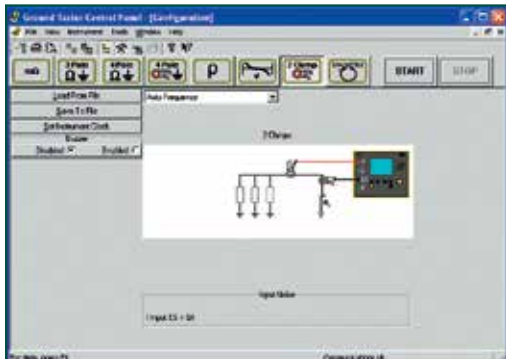
Kit 3640 – 90 m (300 pies)

Nº DE CATÁLOGO	DESCRIPCIÓN
2114.90	Medidor de resistencia de tierra modelo 3620 (analógico, 3 puntos)
2114.92	Medidor de resistencia de tierra modelo 3640 (digital, 3 puntos)
2135.10	Kit del medidor de resistencia de tierra modelo 3620 – 45 m (150 pies) (modelo 3620 y Nº de catálogo 2135.35)
2135.11	Kit del medidor de resistencia de tierra modelo 3620 – 90 m (300 pies) (modelo 3620 y Nº de catálogo 2135.36)
2135.13	Kit del medidor de resistencia de tierra modelo 3640 – 45 m (150 pies) (modelo 3640 y Nº de catálogo 2135.35)
2135.14	Kit del medidor de resistencia de tierra modelo 3640 – 90 m (300 pies) (modelo 3640 y Nº de catálogo 2135.36)
2130.59	Calibrador – 25 Ω para los modelos 3620, 3640, 4620 y 4630

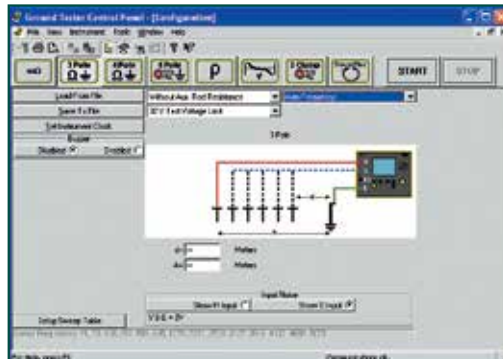
### Medidores de resistencia de tierra Modelos 6471 y 6472

#### Pantallas funcionales típicas de DataView®

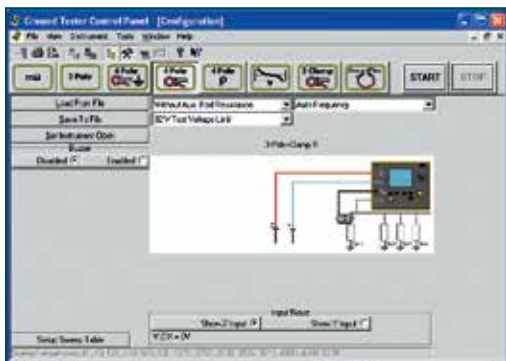
**Configuración del método de doble pinza**



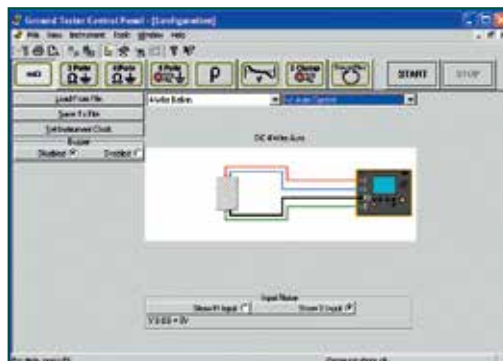
**Caída de potencial, tensión de paso-contacto**



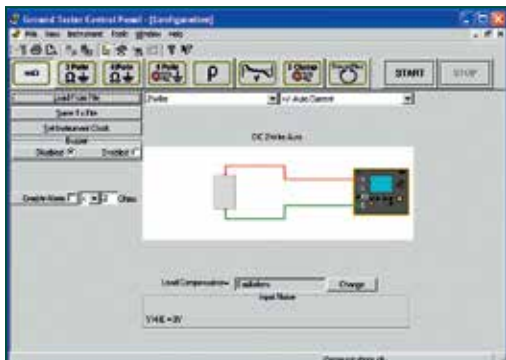
**Medición de 3 puntos selectos con picas múltiples**



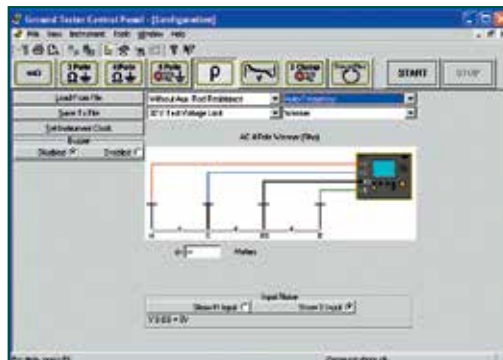
**Conexión de 4 puntos para muy bajas resistencias**



**Conexión**



**Resistividad del suelo**



#### ► KITS DISPONIBLES

##### Kit de medición de 45 m (150 pies)

**Nº de catálogo 2135.35**  
El kit para pruebas de 3 puntos incluye una bolsa portátil, dos cables de 45 m (150 pies) en carretes identificados por colores (rojo/azul), dos cables con código de color de 1,5 m (5 pies) (rojo/azul), un cable de 9 m (30 pies) (verde), dos picas auxiliares con forma de T de 368 mm (14,5 pulg.), un juego de cinco terminales tipo horquilla, cinta de medición de 30 m (100 pies).



##### Kit de medición de 90 m (300 pies)

**Nº de catálogo 2135.36**  
El kit para medición de 4 puntos incluye una bolsa portátil, dos cables de 90 m (300 pies) identificados por colores en carretes (rojo/azul), dos cables con código de color de 1,5 m (5 pies) (rojo/azul), dos cables de 30 m (100 pies) identificados por colores (verde y negro), cuatro picas auxiliares con forma de T de 370 mm (14,5 pulg.), un juego de cinco terminales tipo horquilla, cinta de medición de 30 m (100 pies).



##### Kit de medición de 150 m (500 pies)

**Nº de catálogo 2135.37**  
El kit para pruebas de 3 puntos incluye una bolsa portátil, dos cables de 150 m (500 pies) en carretes identificados por colores (rojo/azul), dos cables con código de color de 1,5 m (5 pies) (rojo/azul), un cable de 9 m (30 pies) (verde), cuatro picas auxiliares con forma de T de 368 mm (14,5 pulg.), un juego de cinco terminales tipo horquilla, cinta de medición de 30 m (100 pies).

