

# MEDIDORES DE RESISTENCIA DE TIERRA

Medidor digital

## Modelos 4620 y 4630

**Ambos modelos realizan más de 2000 mediciones de 15 segundos antes de recargar o reemplazar la batería**

### ► ESPECIFICACIONES

MODELOS	4620		4630
<b>CARACTERÍSTICAS ELÉCTRICAS</b>			
Rango	20 Ω	200 Ω	2000 Ω
Rango de medición	0,00 a 19,99 Ω	20,0 a 199,9 Ω	200 a 1999 Ω
Resolución	10 mΩ	100 mΩ	1 Ω
Tensión a circuito abierto	≤42 V pico	≤42 V pico	≤42 V pico
Frecuencia de medición de resistencia	Onda cuadrada de 128 Hz	Onda cuadrada de 128 Hz	Onda cuadrada de 128 Hz
Corriente de prueba	10 mA	1 mA	0,1 mA
Precisión de la lectura (%)	2% de la lectura ± 1 cuenta	2% de la lectura ± 1 cuenta	5% de la lectura ± 3 cuentas
Influencia de electrodo auxiliar Res. máx. en circuito de corriente Res. máx. en circuito de tensión	3 kΩ 50 kΩ	30 kΩ 50 kΩ	50 kΩ 50 kΩ
Tiempo de respuesta	Aproximadamente cuatro a ocho segundos para una medición estabilizada		
Tensión no disruptiva	250 Vca ó 100 Vcc		
Fuente de alimentación	Ocho baterías C (incluidas); se recomiendan alcalinas	Conjunto de baterías de NiMH de 3,5 Ah, 9,6 V, recargables, 120/230 V 50/60 Hz (incluido)	
Autonomía de la batería	>2000 mediciones de 15 segundos; indicación de batería con baja carga en la pantalla LCD		
Protección por fusible	Capacidad de corte: 0,1 A, >250 V, 0,25 x 1,25 pulg.; 30 kA		

### ► INCLUYE

Pendrivel USB suministrado con el libro de trabajo del medidor de tierra y manual del usuario.



Kit 4630 – 150 m (500 pies)



tapa cerrada

### ► CARACTERÍSTICAS

- Mide la resistividad del suelo (4 puntos)
- Mide la resistencia de tierra (2 y 3 puntos) (método de la caída de potencial)
- Mediciones de tensión de paso y de potencia de contacto
- Conmutación automática de escalas: selecciona automáticamente el rango óptimo de resistencia y la corriente de prueba
- Diseñado para rechazar altos niveles de ruido e interferencia
- Funcionamiento extremadamente sencillo: conectar - presionar - retener - leer
- La pantalla LED de la placa frontal informa al usuario de problemas tales como alto ruido de entrada, alta resistencia de la pica auxiliar y conexiones defectuosas
- Pantalla retroiluminada grande y fácil de leer
- Alimentación por batería (modelo 4620)
- Conjunto de baterías de NiMH recargables accionado por CA (modelo 4630)
- Estuche resistente a polvo y lluvia
- Se puede utilizar también en pruebas de continuidad de conexiones
- Terminales identificados por colores

### Nº DE CATÁLOGO DESCRIPCIÓN

2130.43	Medidor de resistencia de tierra modelo 4620 (digital, 4 puntos, alimentación por batería)
2130.44	Medidor de resistencia de tierra modelo 4630 (digital, 4 puntos, batería recargable)
2135.19	Kit del medidor de resistencia de tierra modelo 4620 – 45 m (150 pies) (modelo 4620 y Nº de catálogo 2135.35)
2135.20	Kit del medidor de resistencia de tierra modelo 4620 – 90 m (300 pies) (modelo 4620 y Nº de catálogo 2135.36)
2135.21	Kit del medidor de resistencia de tierra modelo 4620 – 150 m (500 pies) (modelo 4620 y Nº de catálogo 2135.37)
2135.22	Kit del medidor de resistencia de tierra modelo 4630 – 45 m (150 pies) (modelo 4630 y Nº de catálogo 2135.35)
2135.23	Kit del medidor de resistencia de tierra modelo 4630 – 90 m (300 pies) (modelo 4630 y Nº de catálogo 2135.36)
2135.24	Kit del medidor de resistencia de tierra modelo 4630 – 150 m (500 pies) (modelo 4630 y Nº de catálogo 2135.37)

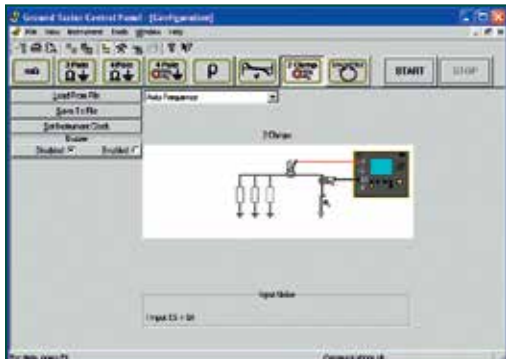
#### Accesorios (opcionales)

2130.60	Cinta de medición (30 m [100 pies])
2135.35	Kit para mediciones de 3 puntos – 45 m (150 pies)
2135.36	Kit para mediciones de 4 puntos – 90 m (300 pies)
2135.37	Kit para mediciones de 4 puntos – 150 m (500 pies)
2135.38	Kit de medición de conexión a tierra para mediciones de 3 puntos (suplemento para mediciones de 4 puntos – incluye dos cables de 30 m (100 pies) identificados por colores, un cable de 9 m (30 pies) (verde), dos electrodos de tierra auxiliares con forma de T de 368 mm (14,5 pulg.) y bolsa blanda portátil)
2130.59	Calibrador – 25 Ω para los modelos 3620, 3640, 4500, 4610, 4620 y 4630

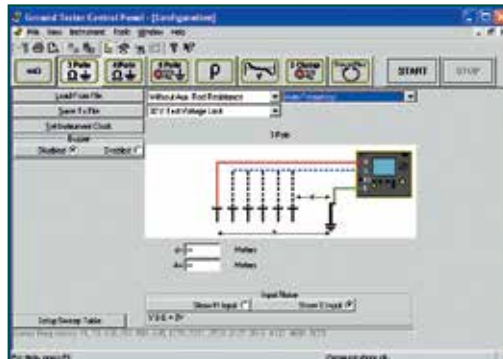
### Medidores de resistencia de tierra Modelos 6471 y 6472

#### Pantallas funcionales típicas de DataView®

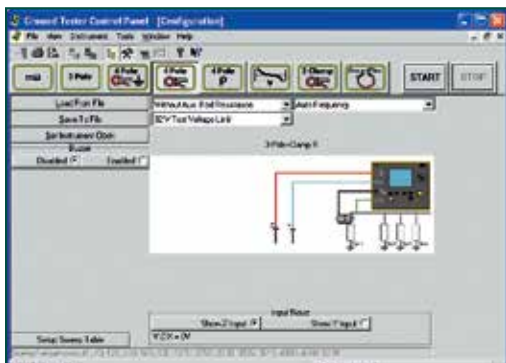
**Configuración del método de doble pinza**



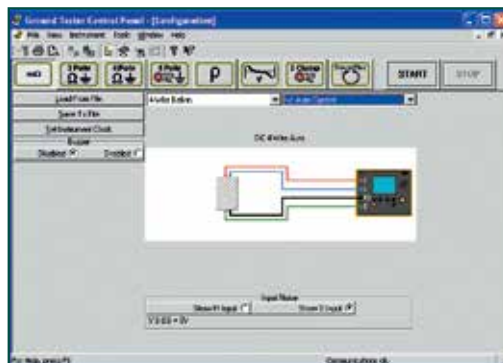
**Caída de potencial, tensión de paso-contacto**



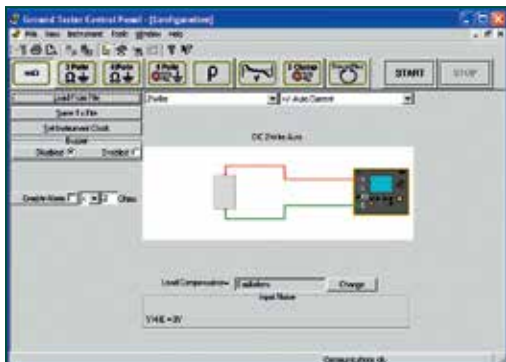
**Medición de 3 puntos selectos con picas múltiples**



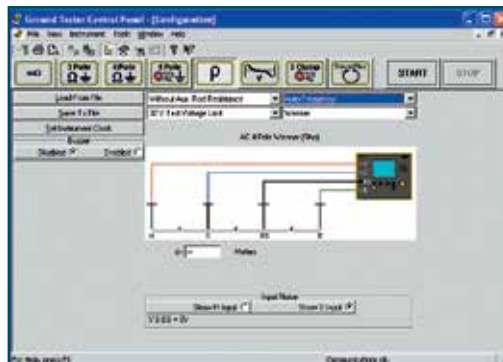
**Conexión de 4 puntos para muy bajas resistencias**



**Conexión**



**Resistividad del suelo**



#### ► KITS DISPONIBLES

**Kit de medición de 45 m (150 pies)**

**Nº de catálogo 2135.35**  
El kit para pruebas de 3 puntos incluye una bolsa portátil, dos cables de 45 m (150 pies) en carretes identificados por colores (rojo/azul), dos cables con código de color de 1,5 m (5 pies) (rojo/azul), un cable de 9 m (30 pies) (verde), dos picas auxiliares con forma de T de 368 mm (14,5 pulg.), un juego de cinco terminales tipo horquilla, cinta de medición de 30 m (100 pies).



**Kit de medición de 90 m (300 pies)**

**Nº de catálogo 2135.36**  
El kit para medición de 4 puntos incluye una bolsa portátil, dos cables de 90 m (300 pies) identificados por colores en carretes (rojo/azul), dos cables con código de color de 1,5 m (5 pies) (rojo/azul), dos cables de 30 m (100 pies) identificados por colores (verde y negro), cuatro picas auxiliares con forma de T de 370 mm (14,5 pulg.), un juego de cinco terminales tipo horquilla, cinta de medición de 30 m (100 pies).



**Kit de medición de 150 m (500 pies)**

**Nº de catálogo 2135.37**  
El kit para pruebas de 3 puntos incluye una bolsa portátil, dos cables de 150 m (500 pies) en carretes identificados por colores (rojo/azul), dos cables con código de color de 1,5 m (5 pies) (rojo/azul), un cable de 9 m (30 pies) (verde), cuatro picas auxiliares con forma de T de 368 mm (14,5 pulg.), un juego de cinco terminales tipo horquilla, cinta de medición de 30 m (100 pies).

